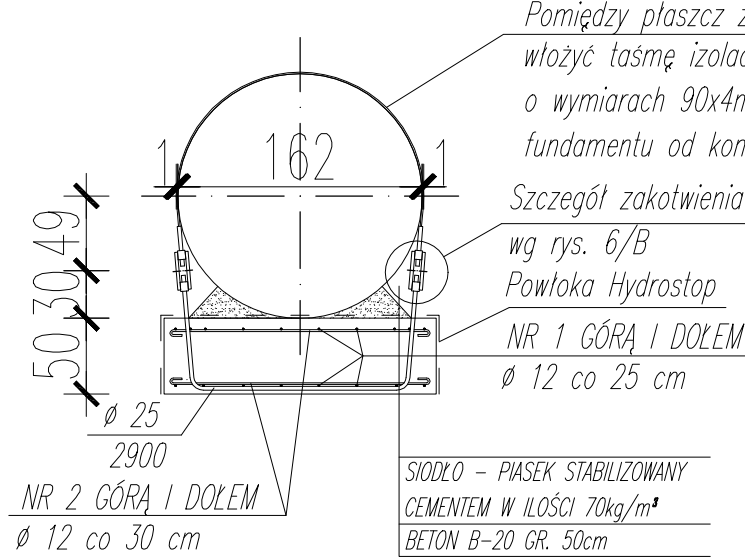


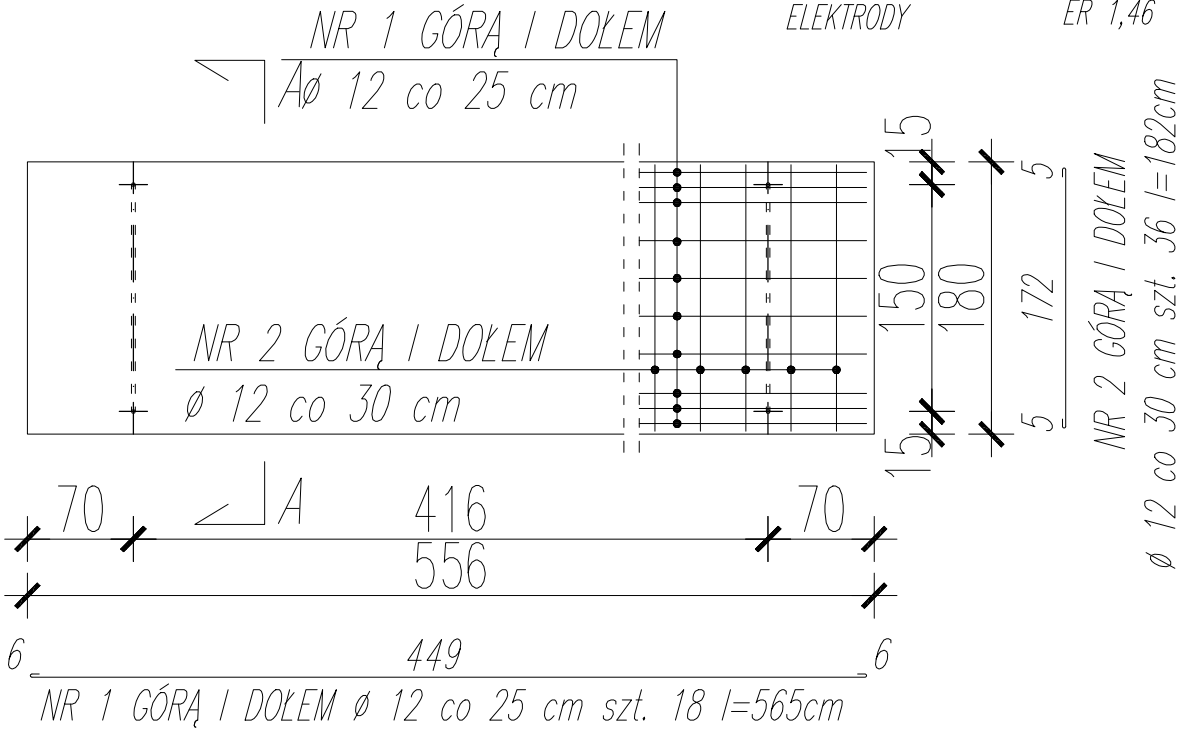
PRZEKRÓJ A-A skala 1:50



UWAGA:

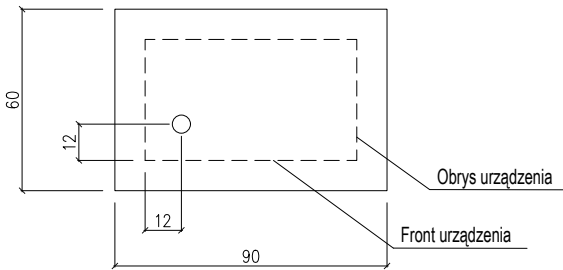
- Zabezpieczenie antykorozyjne wg opisu technicznego.
- Usytuowanie fundamentów na planie sytuacyjnym w części technologicznej.
- Pod opaski kotwiące założyć taśmę izolacyjną z polietylenu o wymiarach 90x4mm (odizolowanie zbrojenia fundamentu od konstrukcji zbiornika).
- Szczegół zakotwienia wg rys. nr 6/B

RZUT skala 1:50

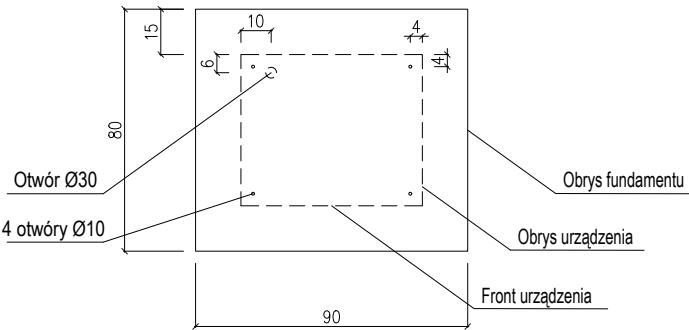


STAL PROFILOWA St3SX-b
STAL ZBROJENIOWA St0S-b
BETON B20 W6
ELEKTRODY ER 1,46

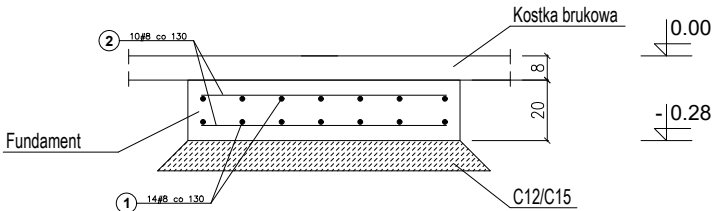
RZUT FUNDAMENTU KOMPRESORA FK-1
1:20



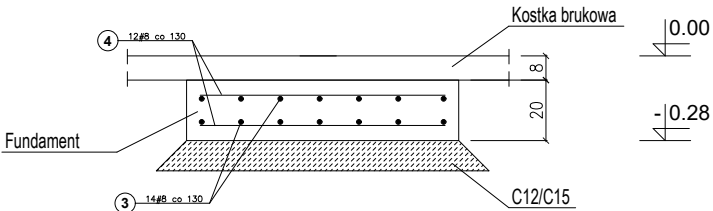
RZUT FUNDAMENTU ODKURZACZA FO-1
1:20



PRZEKRÓJ PODŁŻNY FUNDAMENTU KOMPRESORA FK-1
1:20



PRZEKRÓJ PODŁŻNY FUNDAMENTU ODKURZACZA FO-1
1:20



Wymiary fundamentów i zbrojenie zbiornika LPG i AdBlue
wykonać zgodnie z powyższym rysunkiem.

Poziomy posadowienia fundamntów:

IPG - ----,---- npm

AdBlue - ----,---- npm

 ORLEN	INWESTOR: ORLEN S.A. ul.Chemików 7, 09-411 Płock		
	JEDNOSTKA PROJEKTOWANIA: JRKMO ul.Kazimierza Wielkiego 87c, 32-400 Myślenice		
	TEMAT: BUDOWA STACJI PALIW ORLEN S.A. STANDARD PREMIUM 80		
	RYSUNEK: RZUT FUNDAMENTÓW : ZBIORNIKA LPG, ZBIORNIKA AdBlue, ODKURZCZA I KOMPRESORA		
	BRANŻA: KONSTRUKCJA		
	LOKALIZACJA:	dz.nr 360/37, obr. 0427 Gnaszyn Dolny jedn.ewid.246401_1 M. Częstochowa	
	BRANŻA KONSTRUKCYJNA		
	PROJEKTOWAŁ:	mgr inż. BOGUSŁAW SOLARZ upr. proj. nr ewid. 9/KW/72	
	SPRAWDZIŁ:	mgr inż. ANDRZEJ BYSTRZYCKI upr. proj. nr SLK/3238/POOK/10	
	SKALA:	1:50	DATA: 27.06.2022
	NR RYSUNKU:	K-Z-02	FORMAT: A3
WSZELKIE PRAWA ZASTRZEŻONE COPYRIGHT BY PKN ORLEN S.A.			
ROZPOWSZECZNIANIE BEZ ZGODY PKN ORLEN S.A. WZBRONIONE REPRODUCTION WITHOUT PERMISSION IS PROHIBITED			